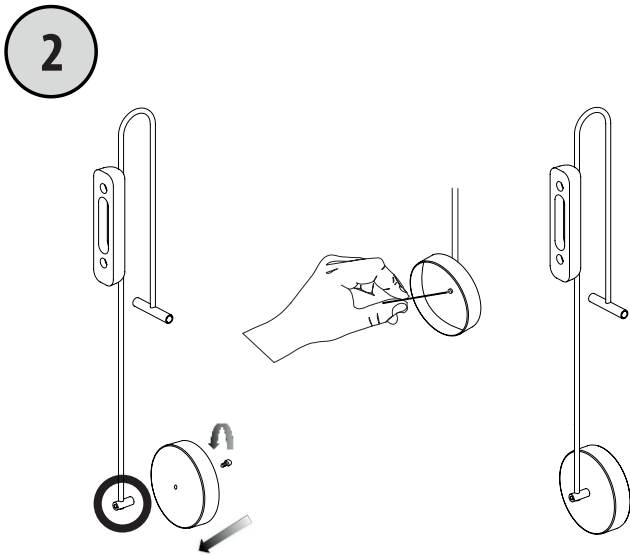
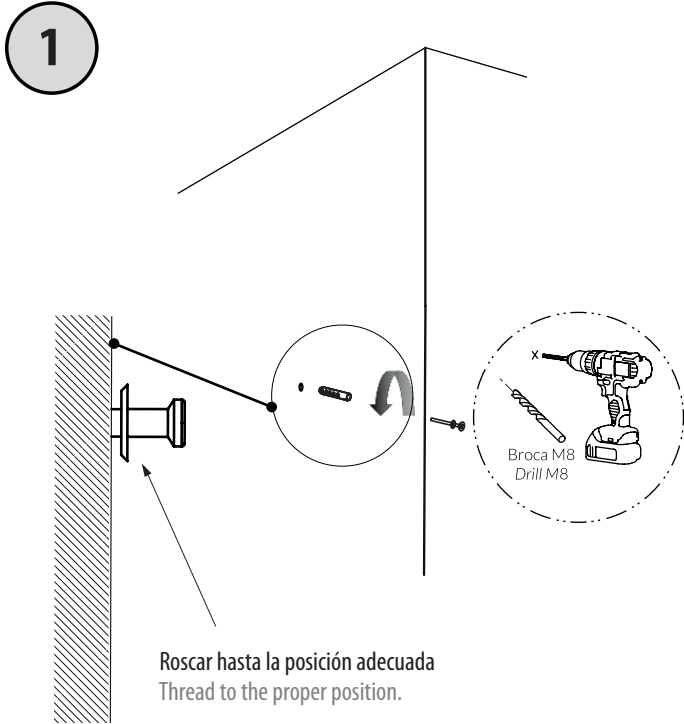


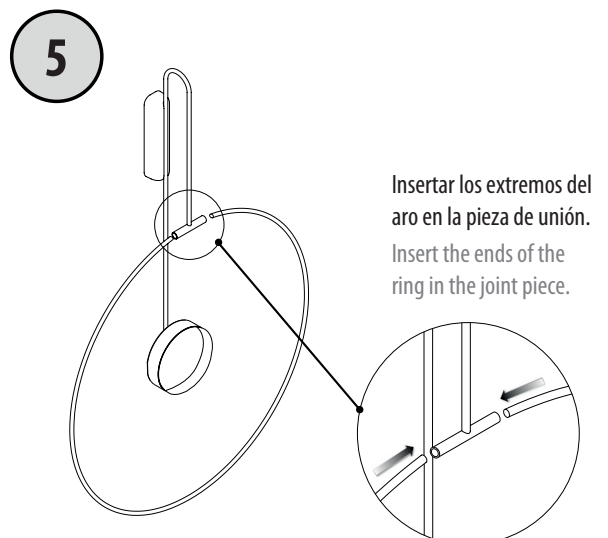
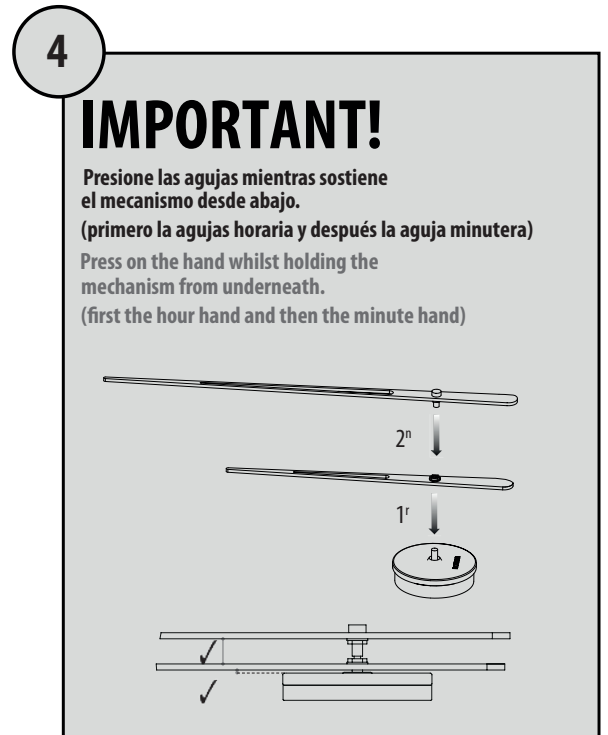
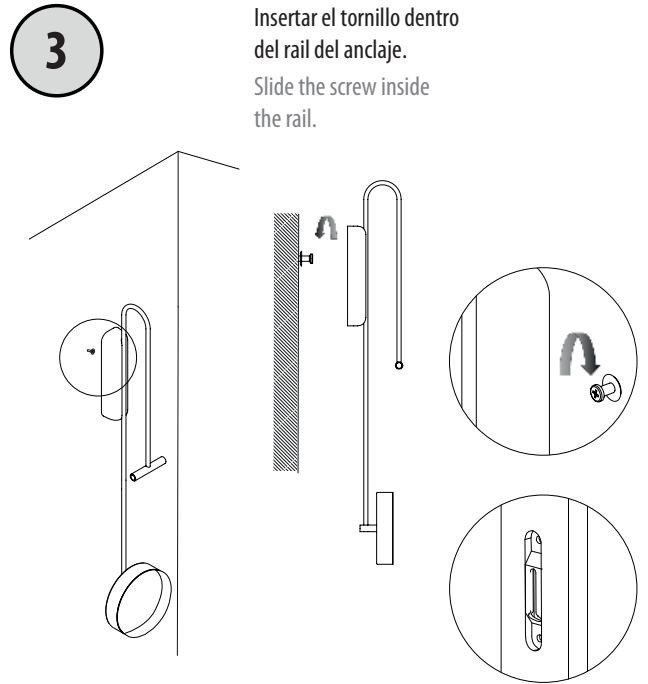
MICRO DARO

Assembly instructions
Instrucciones de montaje

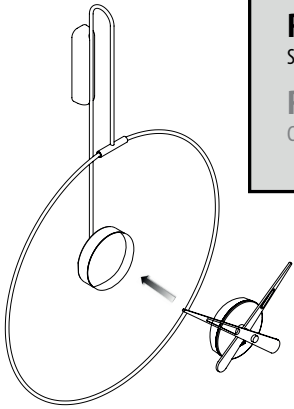


Colocamos la trasera de la caja en el eclair al final de la varilla.
We mount the back of the box at the end of the rod.

Aseguramos la pieza apretando el tornillo mediante la llave allen de Ø3mm.
We secure the piece by threading the screw using the allen key of Ø3mm.



6

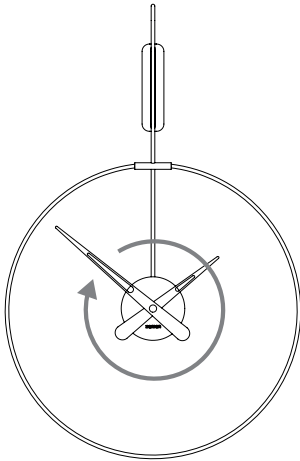
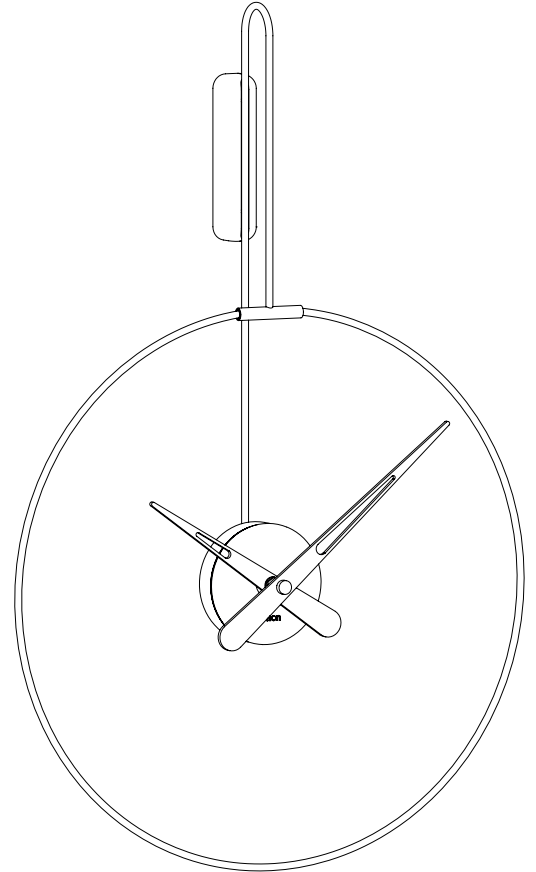
**REMEMBER!**

Set the battery 1,5V - AA in place.

RECUERDE!

Colocar la pila de 1,5V - AA.

7

**SET THE TIME ON
YOUR CLOCK.****AJUSTAR LA HORA
DEL RELOJ.****Move the minute hand
always clockwise until
you get the desired time.****Mover la aguja minutera
siempre en sentido horario
hasta conseguir la hora deseada.****CAUTION!****NEVER WIND THE HANDS IN THE ANTI-CLOCKWISE DIRECTION.**

Wind the minute hand clockwise until both hands are at 12 o'clock. Then, to set the time, continue to wind the minute hand clockwise until the desired time is reached.

ATENCIÓN!**NUNCA GIRAR LAS AGUJAS EN SENTIDO ANTIHORARIO.**

Gire cuidadosamente la aguja en el sentido de las agujas del reloj hasta alcanzar las 12:00, continúe girando la aguja minutera hasta alcanzar la hora deseada.



Ai sensi dell'art. 13 del Decreto Legislativo 25 luglio 2005, n.151 "Attuazione delle direttive 2002/95/CE, 2002/96/CE e 2003/108/CE, relative alla riduzione dell'uso di sostanze perico-

Il simbolo del cassonetto barrato riportato sull'apparecchiatura giunta a fine vita agli idonei centri di raccolta differenziata dei rifiuti elettronici ed elettrotecnici, oppure riconsegnarla al rivenditore al momento dell'acquisto di una nuova apparecchiatura di tipo equivalente, in ragione di uno a uno.

L'adeguata raccolta differenziata per l'avvio successivo dell'apparecchiatura d ismessa al riciclaggio, al trattamento e allos maltimento ambientalmente compatibile contribuisce ad evitare possibili effetti negativi sull'ambiente e sulla salute e favorisce il reimpiego e/o riciclo dei materiali di cui è composta l'apparecchiatura.

Lo smaltimento abusivo del prodotto da parte dell'utente comporta l'applicazione delle sanzioni amministrative previste dalla normativa vigente.

nomon
JEWELRY FOR HOME

www.nomon.es